

TABELA ROZMIARÓW SPODNI

MODEL REGULAR DOTYCZY:

(64865, 64864, 64988, 64500, 64619, 64620, 64621, 64622, 64623, 64429, 64433, 64430, 64614, 64615, 64624, 64625, 64626)

MODEL SLIM DOTYCZY:

(64610, 64612, 64607, 64606, 64605, 64495, 64600, 64601, 64602, 64603, 64604, 64608, 64609, 64611, 64613, 64616, 64617, 64618, 63010, 63011, 63012, 63013, 64480)

MODEL REGULAR / SLIM

TOLERANCJA + / - (2.0 CM)

ROZMIAR

RZECZYWISTE WYMIARY PRODUKTU



WZROST	ROZMIAR EU	OBWÓD PRODUKTU (Pas)	SZEROKOŚĆ PRODUKTU REGULAR / SLIM (Nogawka)	DŁUGOŚĆ PRODUKTU (Nogawka wewnętrzna)
< 176 CM (Niski)	22	74.0 / 76.0 CM	17.5 / 16.0 CM	76.0 CM
	23	78.0 / 80.0 CM	18.0 / 16.5 CM	76.0 CM
	24	82.0 / 84.0 CM	18.5 / 17.0 CM	76.0 CM
	25	86.0 / 88.0 CM	19.0 / 17.5 CM	76.0 CM
	26	90.0 / 92.0 CM	19.5 / 18.0 CM	76.0 CM
	27	94.0 / 96.0 CM	20.0 / 18.5 CM	76.0 CM
	28	98.0 / 100.0 CM	20.5 / 19.0 CM	76.0 CM
	29	102.0 / 104.0 CM	21.0 / 19.5 CM	76.0 CM
	30	106.0 / 108.0 CM	21.5 / 20.0 CM	76.0 CM
	176 - 182 CM (Średni)	44	74.0 / 76.0 CM	17.5 / 16.0 CM
46		78.0 / 80.0 CM	18.0 / 16.5 CM	80.0 CM
48		82.0 / 84.0 CM	18.5 / 17.0 CM	80.0 CM
50		86.0 / 88.0 CM	19.0 / 17.5 CM	80.0 CM
52		90.0 / 92.0 CM	19.5 / 18.0 CM	80.0 CM
54		94.0 / 96.0 CM	20.0 / 18.5 CM	80.0 CM
56		98.0 / 100.0 CM	20.5 / 19.0 CM	80.0 CM
58		102.0 / 104.0 CM	21.0 / 19.5 CM	80.0 CM
60		106.0 / 108.0 CM	21.5 / 20.0 CM	80.0 CM
62		110.0 / 112.0 CM	22.0 / 20.5 CM	80.0 CM
> 182 CM (Wysoki)	94	78.0 / 80.0 CM	18.0 / 16.5 CM	84.0 CM
	98	82.0 / 84.0 CM	18.5 / 17.0 CM	84.0 CM
	102	86.0 / 88.0 CM	19.0 / 17.5 CM	84.0 CM
	106	90.0 / 92.0 CM	19.5 / 18.0 CM	84.0 CM
	110	94.0 / 96.0 CM	20.0 / 18.5 CM	84.0 CM
	114	98.0 / 100.0 CM	20.5 / 19.0 CM	84.0 CM
	118	102.0 / 104.0 CM	21.0 / 19.5 CM	84.0 CM
	122	106.0 / 108.0 CM	21.5 / 20.0 CM	84.0 CM
	126	110.0 / 112.0 CM	22.0 / 20.5 CM	84.0 CM
	130	114.0 / 116.0 CM	22.5 / 21.0 CM	84.0 CM

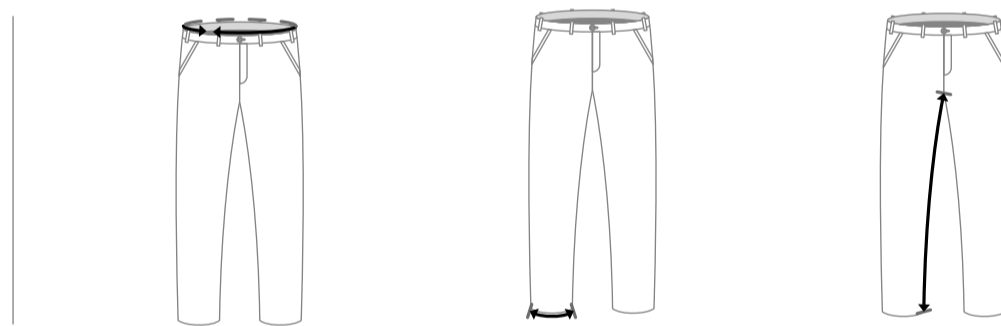
MODEL CHINOS PBT

MODEL CHINOS PBT

TOLERANCJA + / - (2.0 CM)

ROZMIAR

RZECZYWISTE WYMIARY PRODUKTU



ROZMIAR EU	OBWÓD PRODUKTU (Pas)	SZEROKOŚĆ PRODUKTU (Nogawka)	DŁUGOŚĆ PRODUKTU (Nogawka wewnętrzna)
44	79.0 CM	16.3 CM	80.8 CM
46	83.0 CM	16.6 CM	81.8 CM
48	86.0 CM	16.9 CM	81.8 CM
50	91.0 CM	17.2 CM	81.8 CM
52	96.0 CM	17.5 CM	82.8 CM
54	101.0 CM	17.8 CM	82.8 CM
56	105.0 CM	18.1 CM	83.0 CM
58	109.0 CM	18.4 CM	83.2 CM
60	113.0 CM	18.7 CM	83.4 CM

MODEL CHINOS LONDON

MODEL CHINOS LONDON

TOLERANCJA + / - (2.0 CM)

ROZMIAR

RZECZYWISTE WYMIARY PRODUKTU



ROZMIAR	OBWÓD PRODUKTU (Pas)	SZEROKOŚĆ PRODUKTU (Nogawka)	DŁUGOŚĆ PRODUKTU (Nogawka wewnętrzna)
31	82.0 / 84.0 CM	18.4 CM	107.5 CM
32	86.0 / 88.0 CM	19.0 CM	108.0 CM
33	90.0 / 92.0 CM	19.5 CM	108.5 CM
34	94.0 / 96.0 CM	19.9 CM	109.0 CM
36	98.0 / 100.0 CM	20.3 CM	109.5 CM
38	102.0 / 104.0 CM	20.7 CM	110.0 CM